

君正<sup>®</sup>

## **USBCloner** 烧录工具驱动安装

Date: May. 2014

---



**北京君正集成电路股份有限公司**  
**Ingenic Semiconductor Co., Ltd.**

君正®

## USBCloner 烧录工具驱动安装说明

Copyright © Ingenic Semiconductor Co. Ltd 2013. All rights reserved.

### Release history

Date	Revision	Change
May. 2014	1.0	First release

### Disclaimer

This documentation is provided for use with Ingenic products. No license to Ingenic property rights is granted. Ingenic assumes no liability, provides no warranty either expressed or implied relating to the usage, or intellectual property right infringement except as provided for by Ingenic Terms and Conditions of Sale.

Ingenic products are not designed for and should not be used in any medical or life sustaining or supporting equipment.

All information in this document should be treated as preliminary. Ingenic may make changes to this document without notice. Anyone relying on this documentation should contact Ingenic for the current documentation and errata.

北京君正集成电路股份有限公司

地址: 北京市海淀区西北旺东路 10 号院东区 14 号楼君正大厦

电话: 86-10-56345000

传真: 86-10-56345001

Http: //www.ingenic.cn

新浪微博号: 北京君正官微 (<http://weibo.com/ingenic>)

微信号: 北京君正

USBCloner 有 Linux 和 Windows 版本。Linux 下使用 USBCloner 不需要安装驱动。故本节以 Windows XP 为例，介绍 Windows 主机上的驱动安装步骤。注意，首次安装驱动和更新驱动的步骤略有不同。

USBCloner 的驱动程序无需微软签名认证。

## 1.1 WINDOWS 驱动的安装

### 1.1.1 首次使用君正烧录工具

使板子进入烧录模式(大多数板子都是长按 **boot** 键，同时按一下复位键或者同时长按 **boot** 键和 **power** 键)，这时板子如果连接到 PC 上，会弹出硬件安装向导，选择“从列表或指定位置安装”，单击“下一步”如下图 2-1 所示：

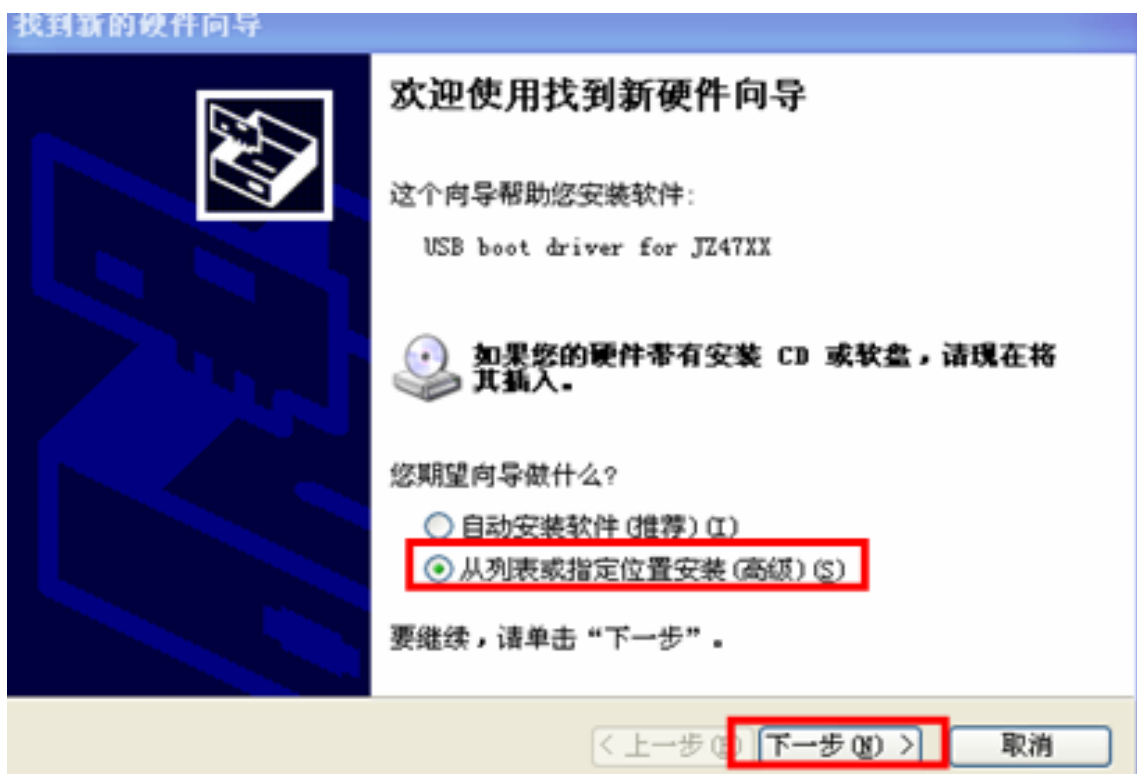


图 2-1

- 选择驱动文件。选择“不要搜索，我要自己选择要安装的驱动程序”，点击“下一步”，如图 2-2

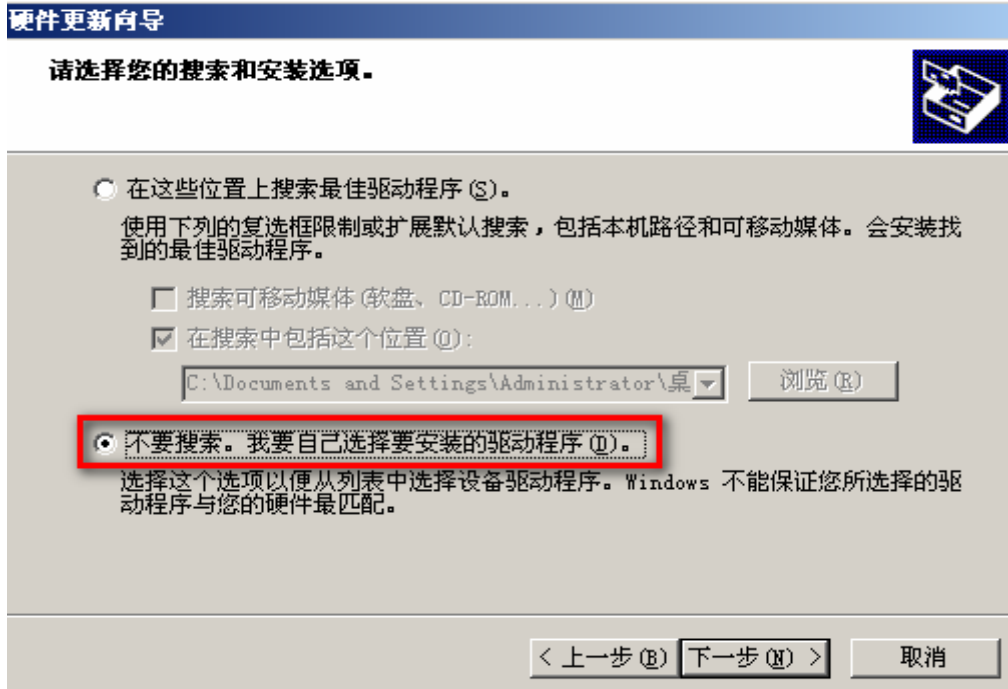


图 2-2

- 选择“从磁盘中安装”，单击“确定”，如图 2-3。



图 2-3

- 然后在“厂商文件复制来源”下选择“浏览”，然后选择要安装的驱动的 inf 文件，点击“确定退出”，如图所示 2-4:

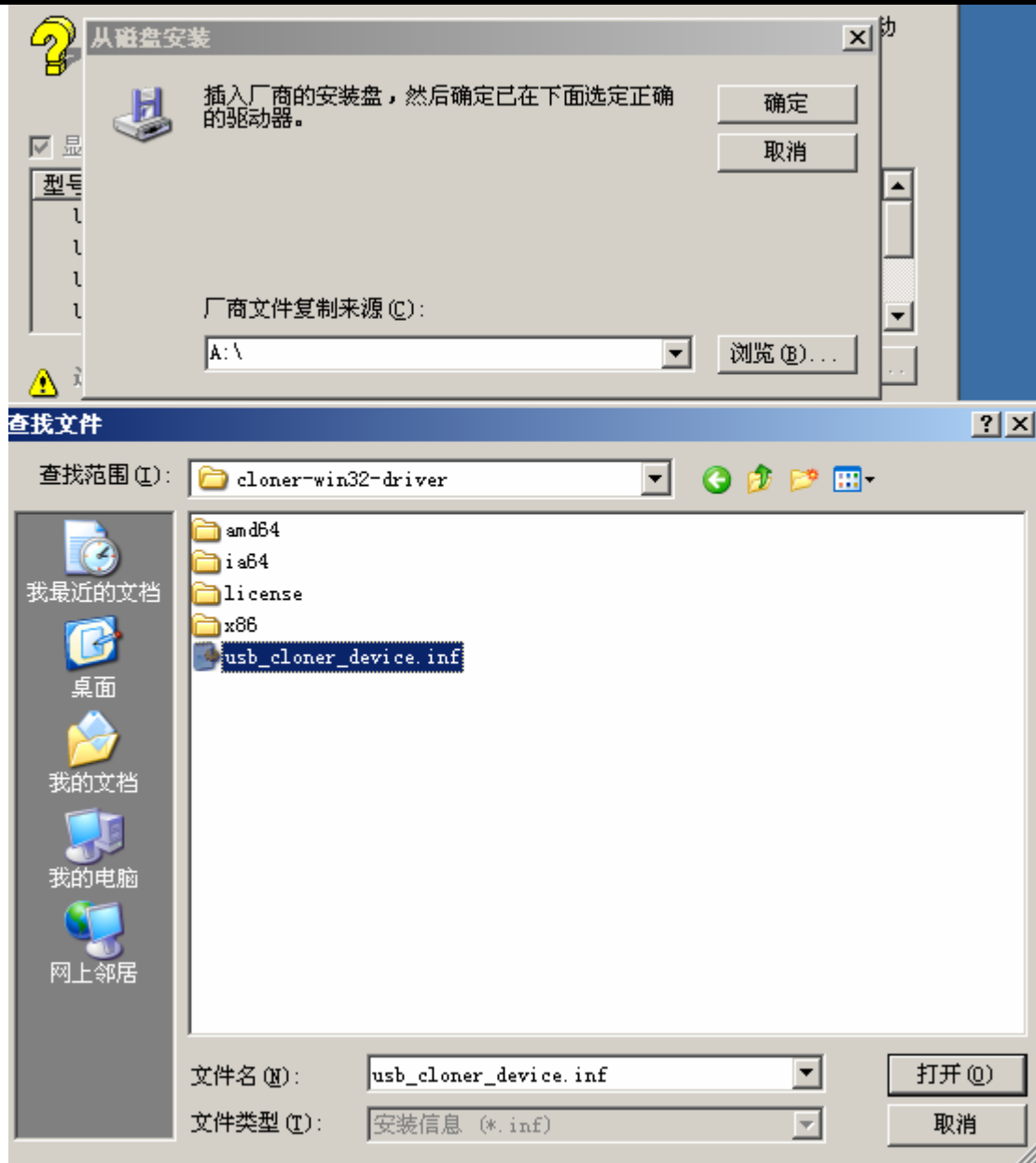


图 2-4

- 点击“下一步”，直至“完成”为止，如图 2-5 所示。

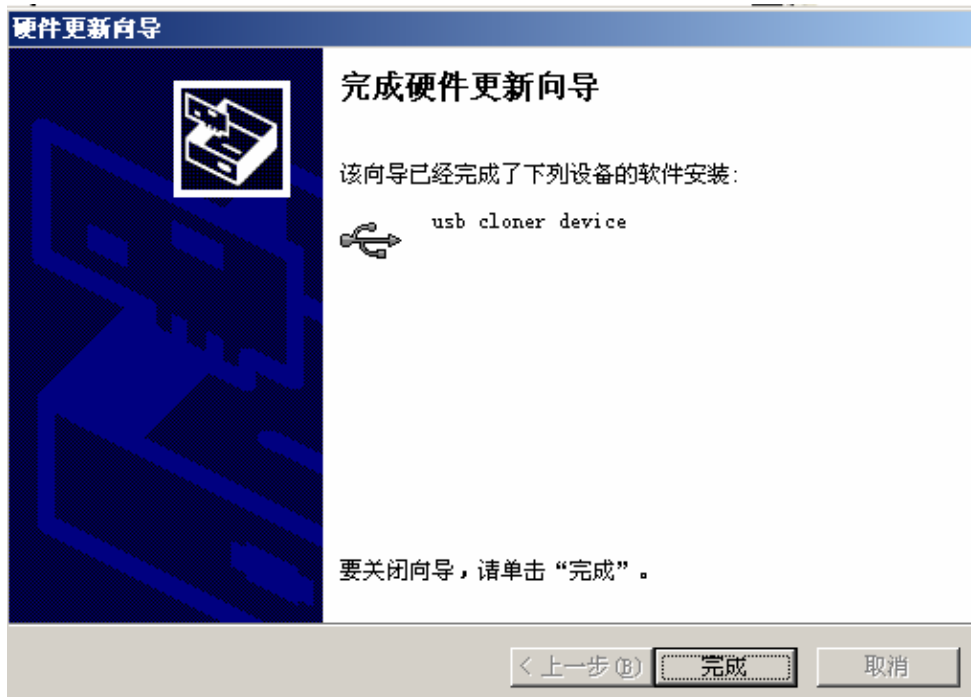


图 2-5

### 1.1.2 使用过君正 USBBurnTool 烧录工具（要替换成君正 USBCloner 烧录工具）

如果用户以前使用过旧的烧录工具，那么在使用之前就需要手动更新驱动，需要右击“我的电脑”->“管理”->“设备管理器”，此时会弹出电脑所有的设备。选择“Ingenic Usb Boot Class”下的“Usb Boot Device”，右击鼠标，选择“更新驱动程序”显示如图 2-6:

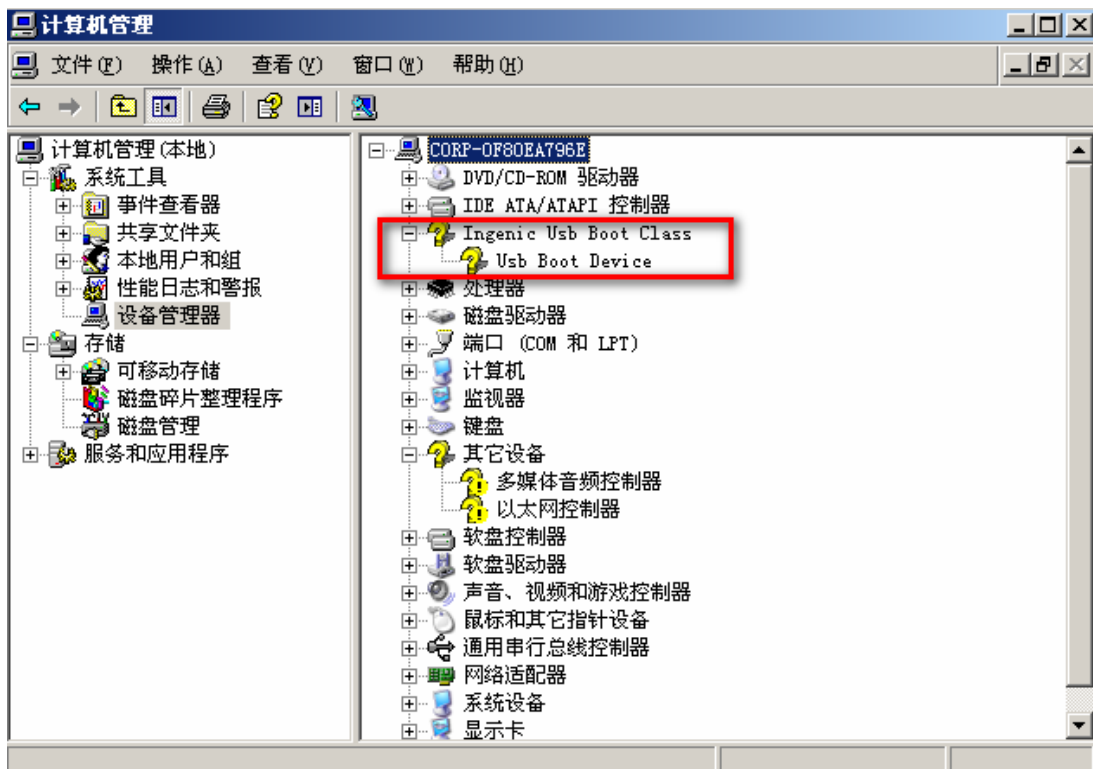


图 2-6

会弹出硬件安装向导，选则“从列表或指定位置安装”，单击“下一步”如下图 2-7 所示：

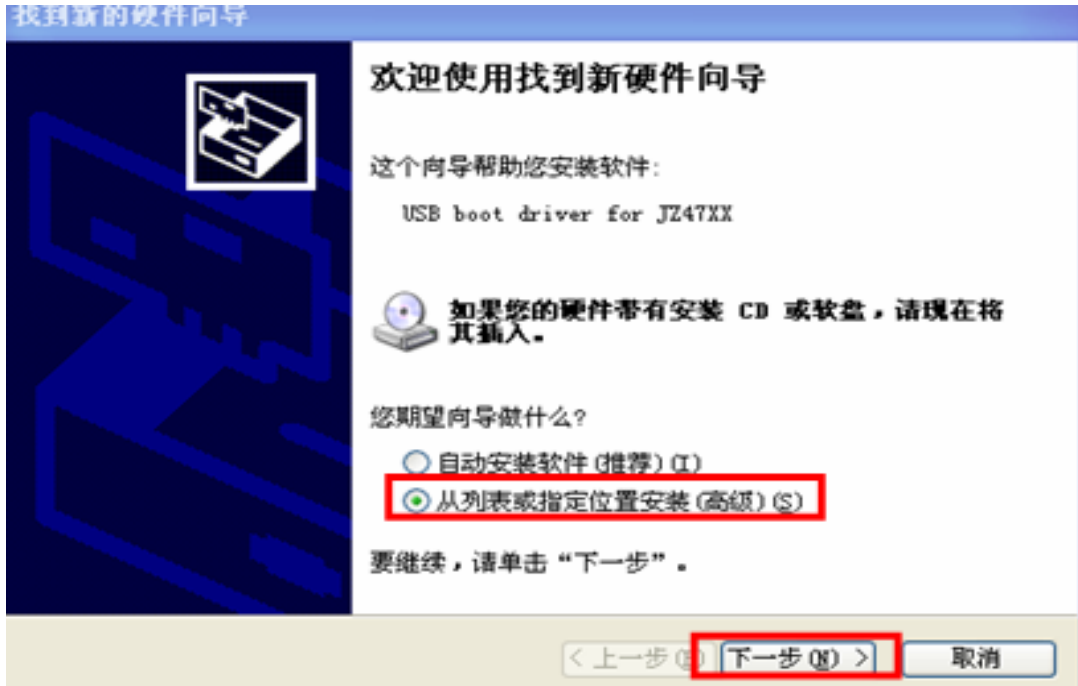


图 2-7

- 选择驱动文件。选择“不要搜索，我要自己选择要安装的驱动程序”，点击“下一步”，如图 2-8

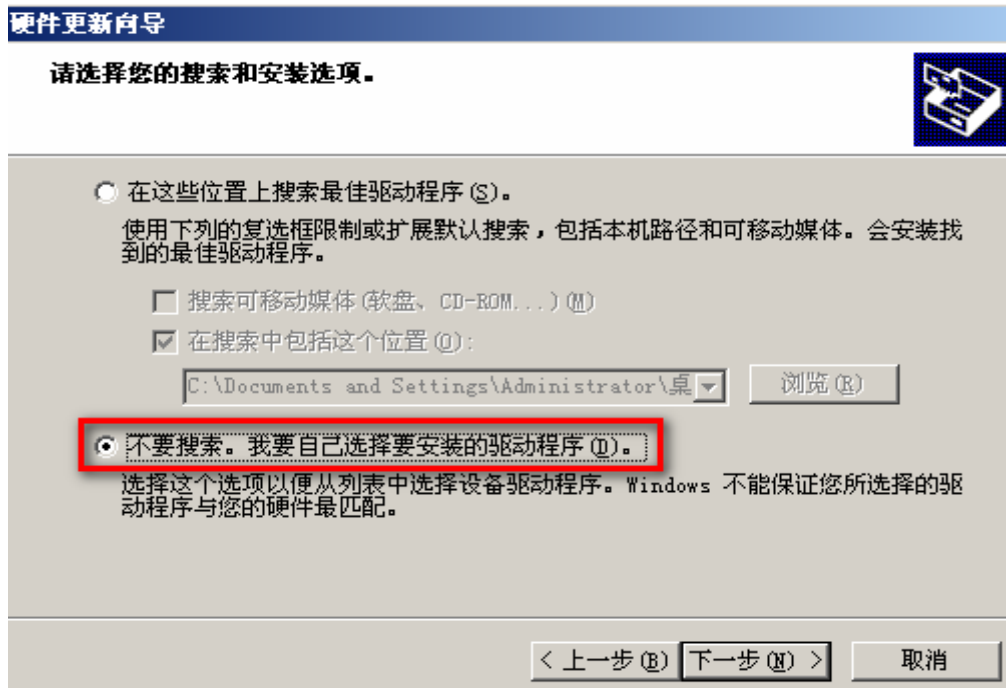


图 2-8

- 选择“从磁盘中安装”，单击“确定”，如图 2-9。

## 找到新的硬件向导

选择要为此硬件安装的设备驱动程序



请选定硬件的厂商和型号，然后单击“下一步”。如果手头有包含要安装的驱动程序的光盘，请单击“从光盘安装”。

 显示兼容硬件 (C)

型号
Usb Boot Device 版本: 1.6.1.9 [2013-6-26]
USB boot driver for JZ47XX
usb cloner device
usb cloner device



这个驱动程序没有经过数字签署！  
[告诉我为什么驱动程序签名很重要](#)

从光盘安装 (H)...

< 上一步 (B) 下一步 (N) > 取消

图 2-9

- 然后在“厂商文件复制来源”下选择“浏览”，然后选择要安装的驱动的 inf 文件，点击“确定退出”，如图所示 2-10：





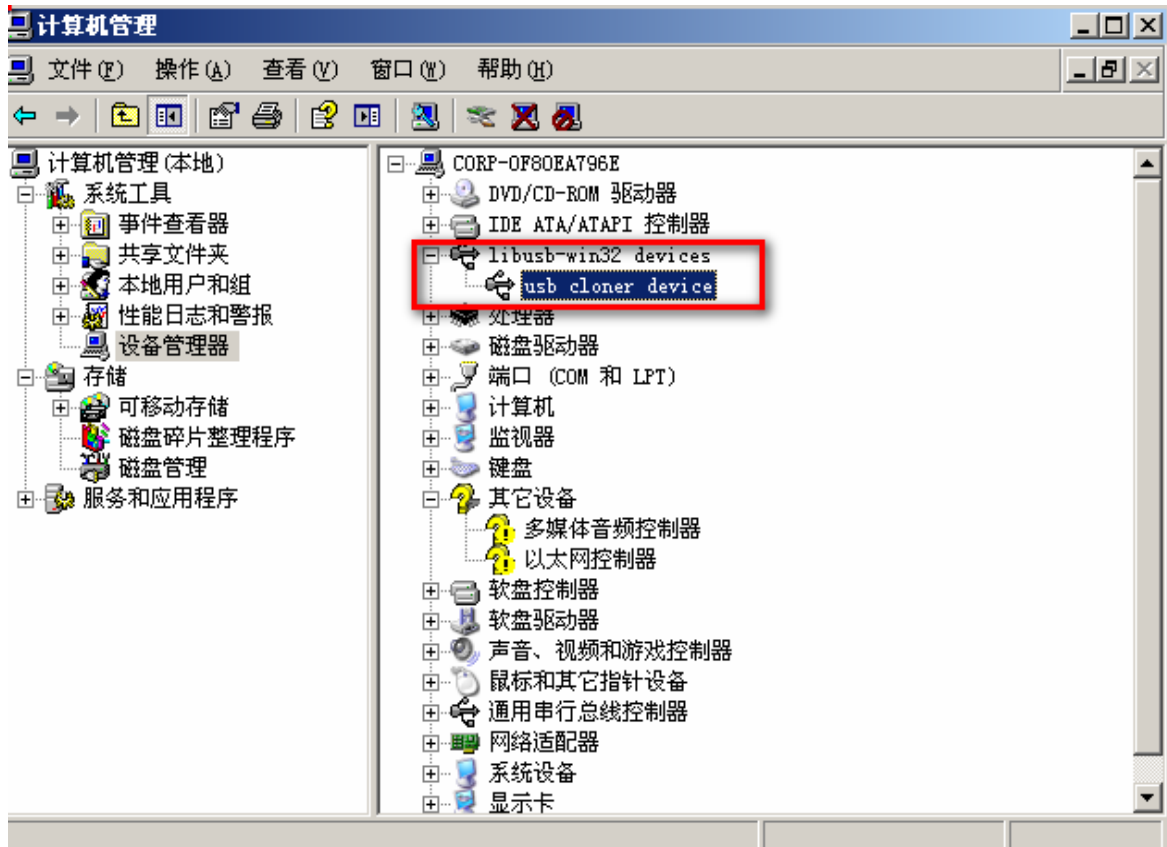
图 2-10

- 点击“下一步”，直至“完成”为止，如图 2-11 所示。



图 2-11

- 安装成功后的设备管理器如图 2-12 所示。



图

### 1.1.3 更新 USBCloner 烧录工具的驱动

本小节适用于那些曾经安装过君正 USBCloner 烧录工具，需要更新该驱动力的电脑。

- 进入烧录模式后,系统会加载现有安装的驱动,此时我们需要在设备管理器中的设备上,右键单击选择“更新设备驱动程序”，如图 2-13 所示。

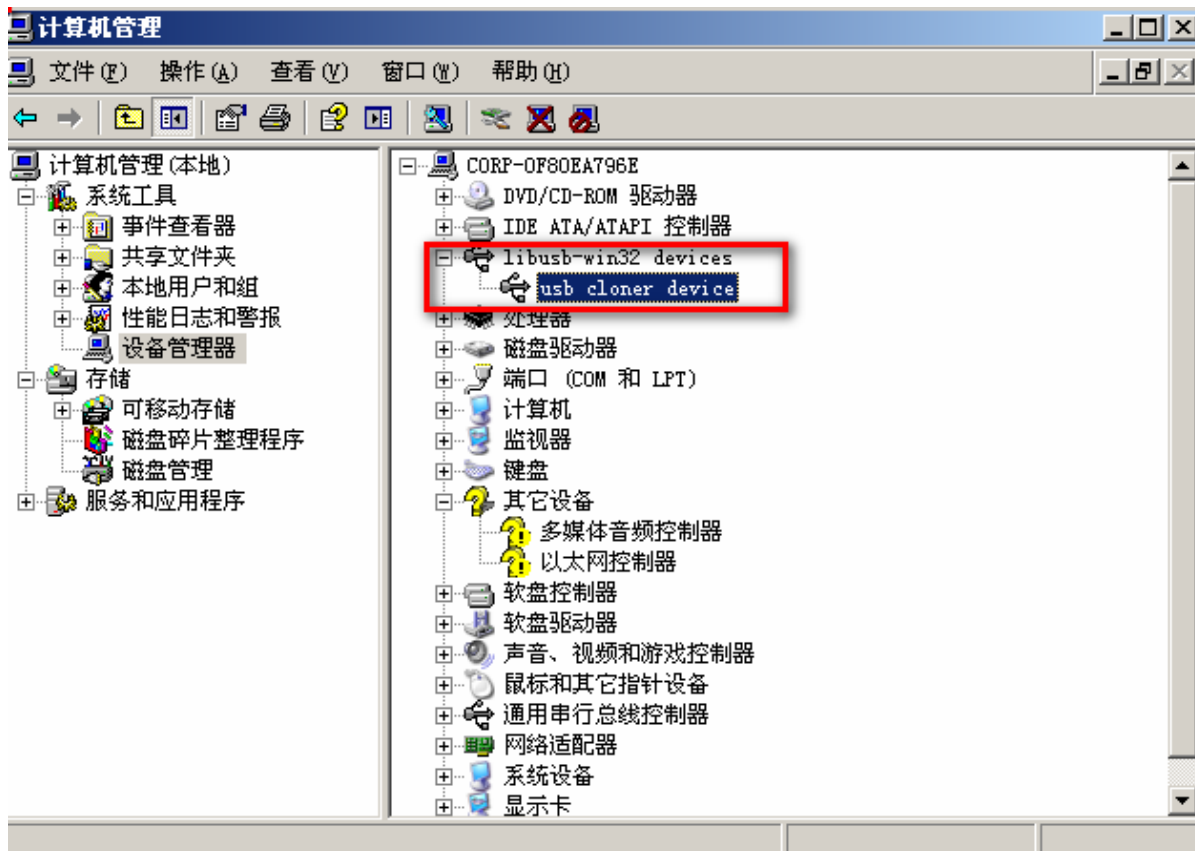


图 2-13

- 选择“不要搜索，我要自己选择安装的驱动程序”，单击“下一步”，如图 2-14 所示。

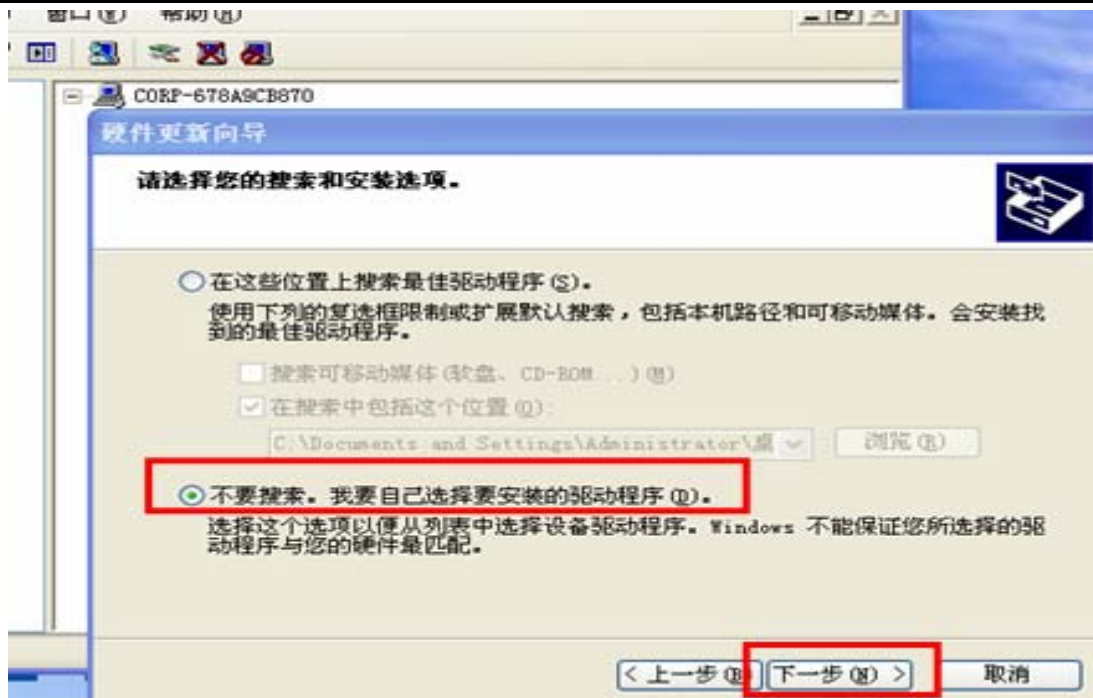


图 2-14

- 选择“从磁盘安装”，如图 2-15 所示。



图 2-15

- 在弹出的文件选项卡上单击“浏览”，选择烧录工具目录下的 INF 文件，单击“打开”，如图 2-16 所示。

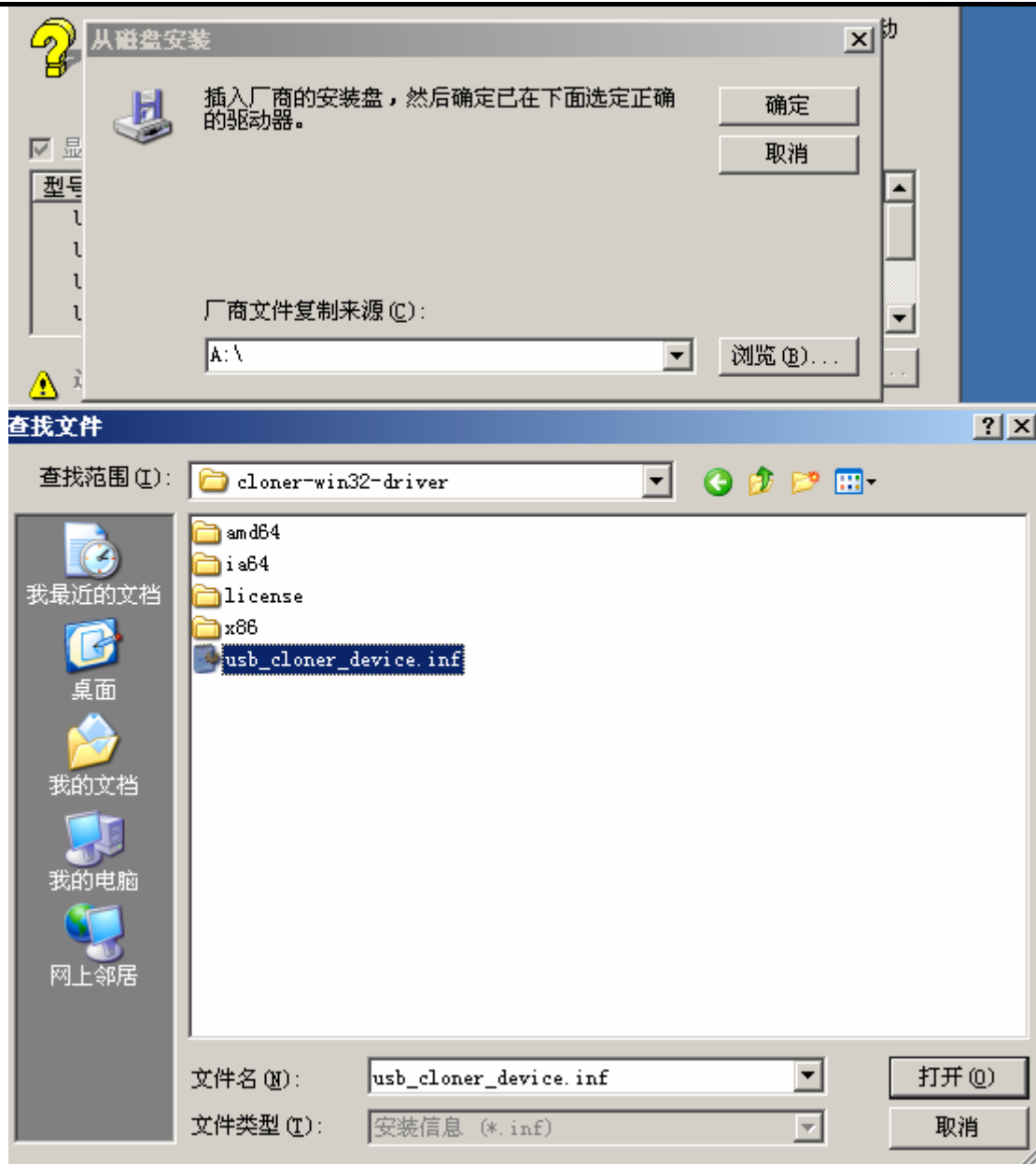


图 2-16

- 单击“确定”，单击“下一步”，等待安装，如图 2-17 所示以及图 2-18 所示。



图 2-17

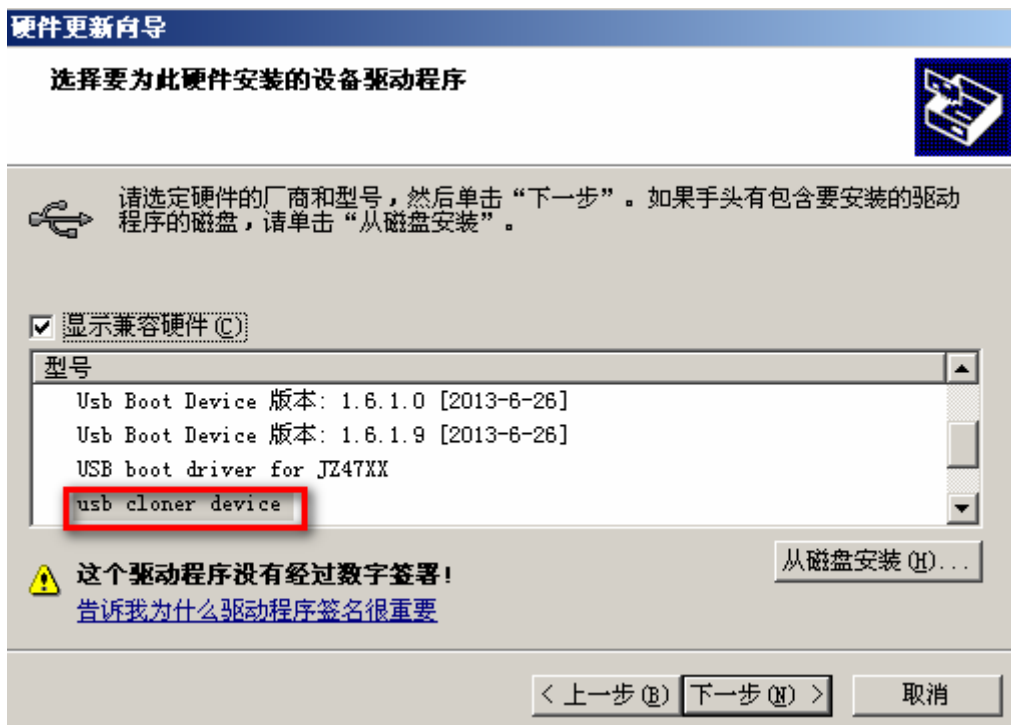


图 2-18

正在安装的过程如图 2-19 所示。



图 2-19

- 安装完成了，如图 2-20 所示。



图 2-20